

# Hobelex-en eskuliburua

Microsoft Office 2003, 2007, 2010, 2013, 2016



## Edukia

1. Eskakizunak.....	3
1.1 Sistema eragilea .....	3
1.2 Zer software behar da .....	3
2. Instalatzea/eguneratzea eta desinstalatzea.....	3
2.1. Instalatzea/eguneratzea .....	3
2.2. Desinstalatzea .....	7
3. Lexiko-zuzentzailea .....	7
3.1. Zer da eta nola erabiltzen da?.....	7
3.2. Erabiltzailearen hiztegia .....	8

Hobelex lexiko zuzentzailea erabiltzeko behar den informazioa biltzen du eskuliburu honek. Microsoft Officerako garatutako Hobelex zuzentzaileak lexikoak, ortografikoa zuzentzen laguntzeaz gain lexikoa hobetzeko proposamenak egiten dizkigu. Hobelex etengabe eguneratzen da, eta UZEIren webgunetik instalatze prozesua egiten den bakoitzean Euskaltzaindiaren arauak betetzeko informazioa eguneratuarekin lan egingo dugu.

Zuzentzaile honek Microsoft Officeko ohiko aplikazioetan funtzionatzen du: MS Word, Excel, PowerPoint eta Outlook.

## 1. Eskakizunak

### 1.1 Sistema eragilea

Hobelex zuzentzailea instalatzeko, sistema eragile hauetakoren bat eduki behar da instalatu nahi den ordenagailuan: Windows XP, Windows 7, Windows 8 edo Windows 10.

### 1.2 Zer software behar da

Hobelex instalatzeko, erabiltzailearen ordenagailuak Windows sistema eragilea instalatuta eduki behar du eta, bertan, Microsoft Office 2000, Microsoft Office XP, Microsoft Office 2003, Microsoft Office 2007, Microsoft Office 2010, Microsoft Office 2013 edo Microsoft Office 2016 bulegotika-paketeetako bat behintzat.

## 2. Instalatzea/eguneratzea eta desinstalatzea

### 2.1. Instalatzea/eguneratzea

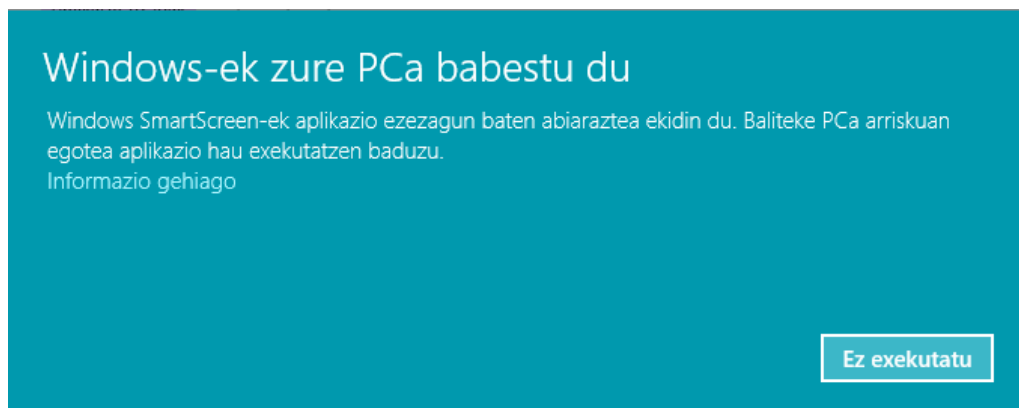
Hobelex instalatzen hasi aurretik **Microsoft Office itxita** eduki behar da. Hori oso garrantzitsua da, bestela ez baita instalazioa/eguneratzea ongi burutuko.

Hobelex instalatzeko/eguneratzeko, <http://www.uzei.eus/hobelex/> gunetik deskargatuko duzu fitxategia lehendabizi, botoi hau sakatuz:

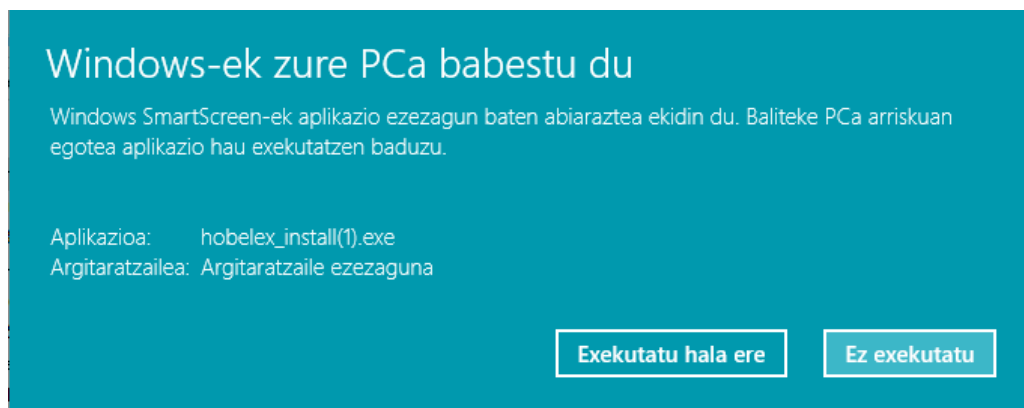


Deskargatu duzun fitxategia exekutatzean,  
-Hobelex lehen aldiz instalatuko duzu **edo**  
-Lehendik instalatuta daukazun bertsioa eguneratuko duzu  
(berdinak dira instalatzeko eta eguneratzeko prozesuak)

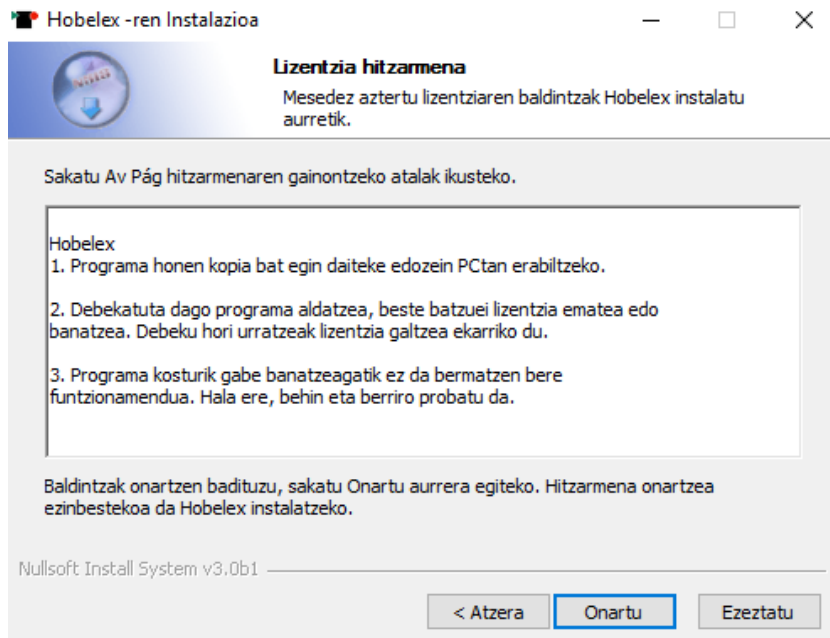
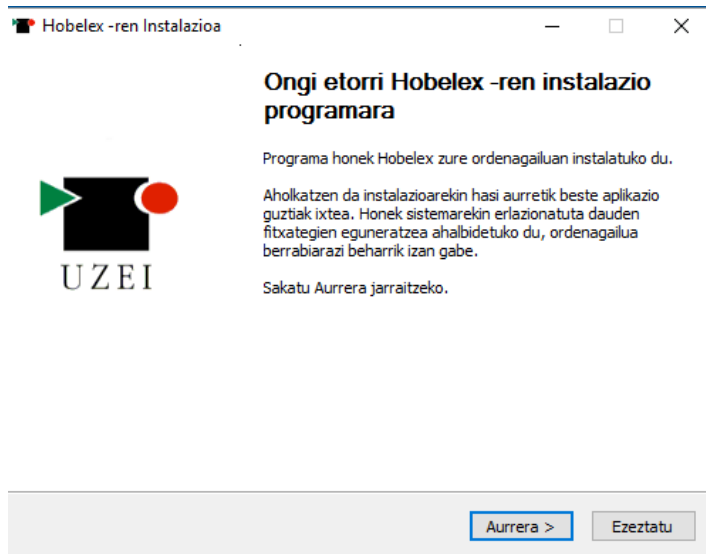
Baliteke .EXE fitxategia delako zure ordenagailuak arrisku abisu bat ematea . Horrelako zerbait izan daiteke:



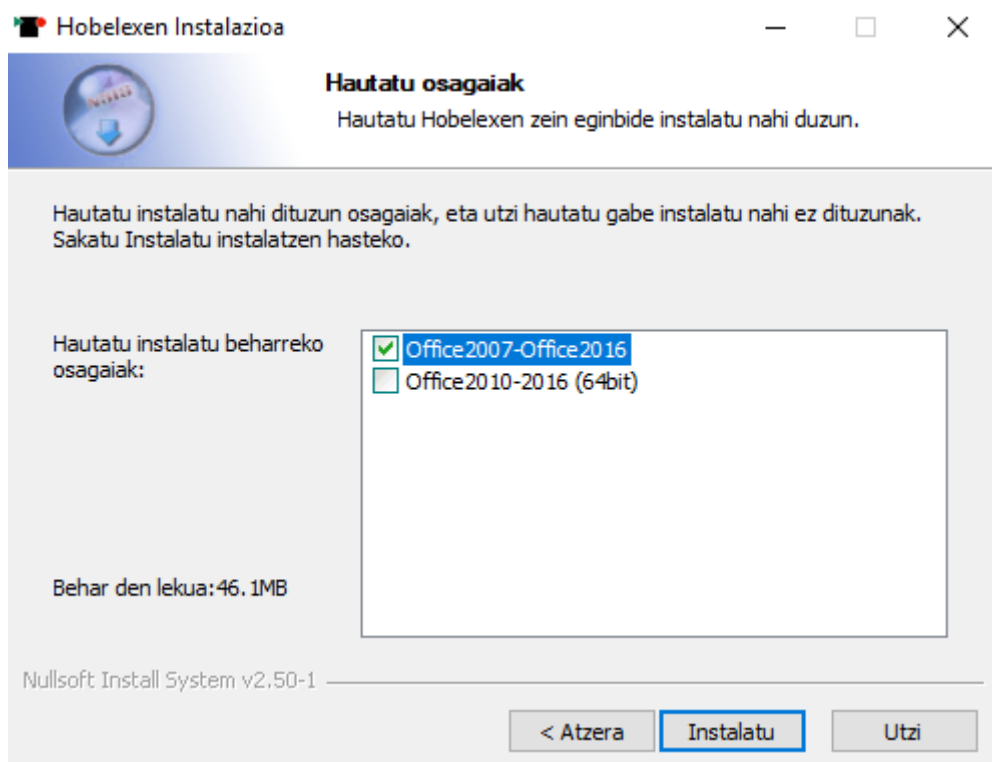
Ez egin jaramonik, eta segi aurrera. Horretarako, egin klik **Informazio gehiago** aukeran, eta sakatu **Exekutatu hala ere** botoia:



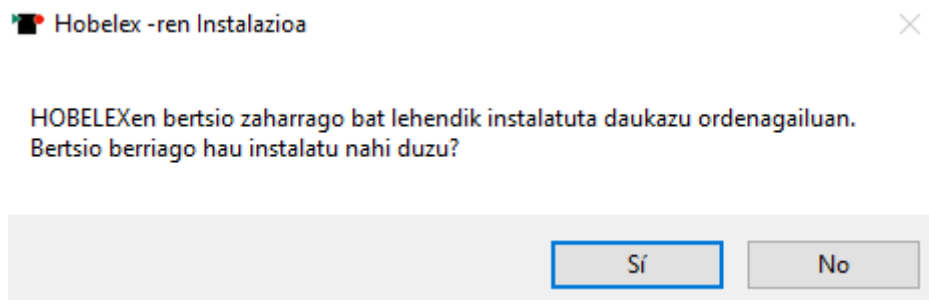
Ondoren bistaratuko diren pantailetan, “Aurrera” → “Onartu” → “Instalatu” botoiak sakatu.



Urrats honetan, instalatuta daukazu Ms Office-ren bertsioa zehaztu behar duzu. Instalatzailean hautatuta dagoen bertsioa da ohikoena, baina zure Ms Office 64 bit-ekoa bada, bigarren aukera hauta dezakezu (Ms Office-ren zein bertsio daukazu jakiteko, Ms Office paketeko programa bat irekita daukazula ikus Fitxategia > Kontua edo Fitxategia > Laguntza).



Instalazioan zehar, aurreko bertsiorik badagoen egiaztatzen du eta zein den berriagoa begiratzen du instalatzaileak.



Baiezkoa gomendatzen dizugu, horrela zuzentzailea GUZTIZ EGUNERATUA izango duzu. Ez duzu aurreko bertsioa desinstalatu beharrik.

## 2.2. Desinstalatzea

Hobelex guztiz desinstalatu nahi baduzu, Windows-en erabiltzen ditugun gainerako beste aplikazioekin egiten dugun bezala jokatu behar dugu. Hauek dira eman beharreko pausoak: "Hasi" -> "Kontrol-panela" -> "Programak" ->> "Desinstalatu edo aldatu programa bat" atalean,

"Hobelex" hautatu eta "Desinstalatu" botoiaren gainean klik egin. Ondoren bertako pausoei jarraitu besterik ez da egin behar ordenagailutik Hobelex guztiz ezabatzeko.

## 3. Lexiko-zuzentzailea

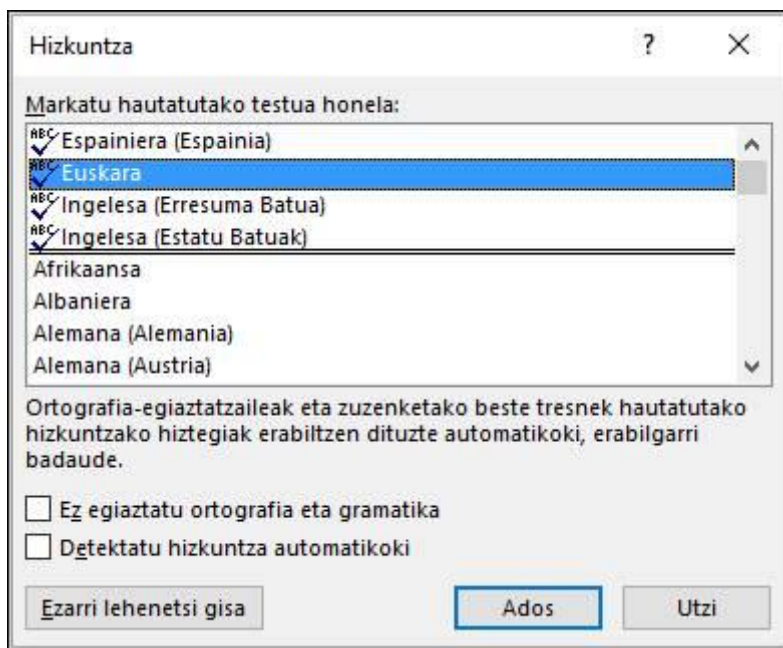
### 3.1. Zer da eta nola erabiltzen da?

Instalatu eta gero , Hobelexek Microsoft Office-ren zuzentzaile ortografikoak bezala funtzionatzen du.

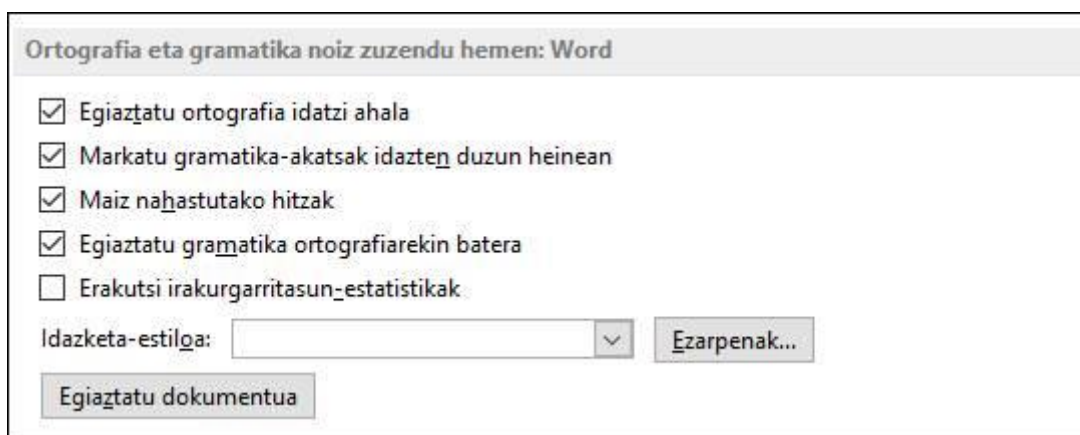
Ortografia-akatsak detektatu eta gorri azpimarratzen ditu. Saguaren eskuineko botoiaren gainean klik eginez, azpimarratutako hitza aldatzeko, antzeko hitz zuzenak proposatzen ditu. Haietatik interesatzen zaizuna aukeratu eta Hobelexek ordeztu egingo du.

Gainera, ortografikoki ongi idatziak badaude ere gerta daiteke lexiko desegokia izatea, eta hobetu daitezkeen hitzak urdinez azpimarratuko ditu (edo berdez Office bertsioaren arabera). Saguaren eskuineko botoiarekin gainean klik eginez, azpimarratutako hitza aldatzeko, lexiko hobe edo egokia proposatzen ditu. Haietatik intereseko duguna aukeratu eta Hobelexek ordeztu egingo du.

Hobelex zuzentzaile ortografikoa aktibatzeko, euskarazko zuzentzailea nahi dugula adierazi behar dugu Word-ek ematen dizkigun aukeretan.



Idatzi ahala ortografia-akatsak zuzentzea nahi badugu, adierazi egin beharko dugu. Hobelexen bertute guztiak aprobetxatu nahi baditugu, gramatika zuzenketak ere aktibatuko ditugu, irudian ikusten den moduan. Horrela azpimarra urdinak (edo berdeak bertsioaren arabera) ikusi ahal izango ditugu. Ikus hurrengo irudia.




### 3.2. Erabiltzailearen hiztegia

MS Office-n idazten ari garen bitartean hitz bat gorri azpimarratuta agertzen bada, hitz hori gure hiztegi pertsonalean txertatzeko aukera daukagu. "Hiztegiari gehitu" aukeran klik egindakoa honelako leiho berri bat agertuko da.



Hiztegiari gehitu



U Z E I

Lema :

Hitz mota

Bertan hitzaren lema agertzeaz gain, zer hitz mota den (Izen arrunta, aditza, ...) aukeratu beharko dugu, gure hiztegi pertsonalak zuzentzeko proposamena egiterakoan hitza egoki deklina dezan.